

22^e ÉDITION AUTOMNE/HIVER 2024

IMMOPULSE

Le magazine de l'immobilier de Swiss Life

122 biens
immobiliers
pour vous

BIENS DE LUXE

*10 résidences
exclusives pour
vous*

FOCUS

*Quatre magnifiques
projets de nouvelle
construction*

Projets de nouvelle construction

Rustique et champêtre ou plutôt moderne et urbain? Avec ces quatre projets de nouvelle construction, il y en a pour tous les goûts.

4



Biens immobiliers *coup de cœur*

Vous cherchez un bien immobilier avec un charme particulier? Vous tomberez instantanément sous le charme de ces véritables bijoux.

8



100

biens immobiliers pour vous

18

Engagés *pour vous*

Swiss Life Impulse donne la priorité aux besoins de sa clientèle.

26



Placements de qualité

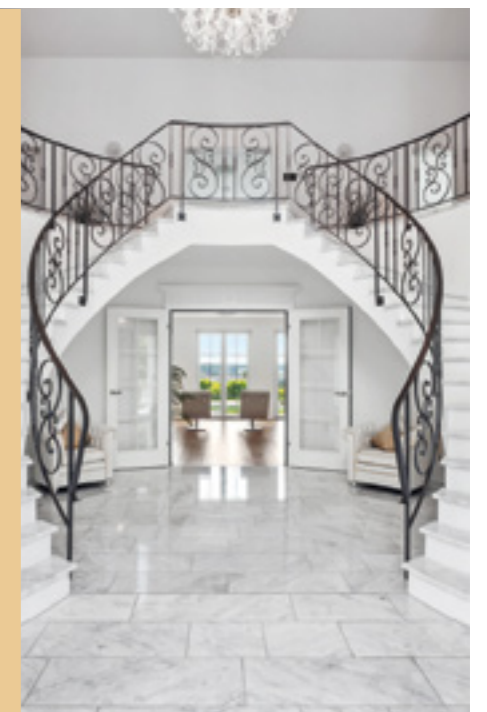
Vous trouverez ici une sélection d'immeubles de rendement.

16

Du rêve immobilier à *l'immobilier de vos rêves*

Vous souhaitez un bien de luxe à un emplacement exclusif? Vous trouverez votre bonheur ici!

10











Oberwangen (TG)

Une architecture moderne en pleine verdure.

Un véritable havre de paix

-  8 appartements en propriété modernes
-  Calme et magnifique vue sur la nature
-  2½, 4½ et 5½ pièces
-  De 46 m² à 142 m²
-  16 places de parc intérieures
-  Prix de 425 000 à 1,22 mio. CHF

Au cœur de collines bucoliques

Huit appartements en propriété sont sur le point de voir le jour non loin de Murg, en Thurgovie. Ils séduisent par leur situation et leur type de construction uniques. Ces appartements offrent une vue imprenable sur la campagne verdoyante et disposent de grands espaces extérieurs (balcons et terrasses). Des pièces lumineuses, un agencement attrayant et une construction aérée créent calme et intimité. Chaque appartement, la cave et le parking souterrain sont facilement accessibles par l'ascenseur.

Ecologique et efficace

La durabilité et le confort sont prioritaires: sur le toit, une installation photovoltaïque produit de l'électricité respectueuse de l'environnement. Efficace et écologique, un système de chauffage urbain à copeaux de bois situé à proximité fournit la chaleur nécessaire. Grâce à une offre optimale de transports en commun et à l'autoroute A1, à seulement sept minutes de voiture, il est aisé de se rendre dans des villes telles que Zurich ou Saint-Gall.

www.murgweid-wohnen.ch

Votre experte en immobilier

Rosmarie Oberfell
Téléphone 071 677 95 70
rosmarie.oberfell@swisslife.ch

Agence générale Thurgau
Rathausstrasse 17
8570 Weinfelden
www.immopulse.ch



Reinach (AG)

Cet immeuble locatif sera construit dans un quartier résidentiel soigné et situé à un emplacement central.

Qualité de vie *dans* *le Wynental supérieur*

Un logement moderne et individuel

Grâce à une construction moderne et à des lignes claires, ces sept appartements en propriété offrent une qualité résidentielle élevée. De grandes baies vitrées laissent entrer beaucoup de lumière, tout en permettant d'admirer la nature. Le grand balcon et le jardin d'hiver chauffé donnent une sensation de proximité avec la nature, été comme hiver. Les appartements de 2½ à 4½ pièces sont munis de parquet ou de carrelage, pour un aménagement intemporel. Vous pourrez également aménager la salle de bain et la cuisine selon vos souhaits. Enfin, il est possible d'acheter une place de parc dans le garage souterrain, et un local commercial est également disponible.

Entre lacs et villes

Les lacs de Hallwil et de Baldegg, avec leurs belles zones de détente, sont accessibles en moins de 15 minutes en voiture. Les centres urbains du triangle Aarau - Lucerne - Zurich se trouvent également à proximité: 20 minutes suffisent pour rejoindre Sursee, où se trouve l'entrée d'autoroute la plus proche. L'offre de transports publics est elle aussi excellente.

www.alzbach-living.ch

-  7 appartements en propriété et 1 local commercial
-  Situation calme, mais centrale
-  2½ à 4½ pièces
-  84,1 m² à 125,4 m²
-  13 places de parc intérieures
-  Prix de 595 000 à 1,15 mio. CHF

Votre expert en immobilier

Albert Gashi
Téléphone 041 375 02 55
albert.gashi@swisslife.ch

Agence générale Luzern-Stans
Ringstrasse 37
6010 Kriens
www.immopulse.ch



Wilchingen (SH)







Logement idyllique dans les vignobles de Schaffhouse



Schinznach-Bad (AG)

De vastes jardins, loggias et terrasses propices à la détente au soleil.

Habiter à «Haartel», *au pied du vignoble*

-  5 maisons individuelles
-  Au cœur de vignobles pittoresques
-  5½ à 6½ pièces
-  206 m² de surface habitable nette
-  10 places de parc dans le garage souterrain, 5 places de parc extérieures supplémentaires
-  Prix à partir de 1,52 mio. CHF

Spacieux et moderne

Beaucoup de soleil et un climat clément: ce qui plaît à la vigne crée aussi un confort d'habitation unique. Les cinq nouvelles maisons individuelles à Klettgau, dans le canton de Schaffhouse, seront construites à l'est du centre-ville, dans un endroit calme et surélevé. L'architecture moderne, bien pensée et claire, donne naissance à des pièces lumineuses, à un grand confort et à une grande qualité de vie. Chaque maison dispose d'une surface utile supplémentaire au sous-sol (72 m² à 88 m²) et de son propre jardin avec terrasse, idéal pour les enfants et les animaux domestiques. De plus, dix places de parc dans le garage souterrain et cinq places de parc extérieures sont disponibles.

Tout à proximité

La réserve naturelle de Wilchingen est à deux pas et la desserte par les transports est excellente. Schaffhouse est accessible en 25 minutes avec les transports en commun, et 40 minutes de voiture suffisent pour rejoindre l'aéroport de Zurich. Dans un rayon de 500 mètres, on trouve également une boucherie, un petit supermarché Volg avec bureau de poste, un bancomat, des restaurants, et bien sûr deux négociants en vin.

www.wohnen-im-haartel.ch

Votre expert en immobilier

Alain Kilgus
Téléphone 052 634 05 80
alain.kilgus@swisslife.ch

Agence générale Schaffhausen
Bahnhofstrasse 2
8200 Schaffhouse
www.immopulse.ch

Des logements durables *à Schinznach-Bad*







Entre rivière et forêt

Avec 17 appartements de 2½ à 5½ pièces, les trois ensembles résidentiels de Schinznach-Bad ont de quoi satisfaire tous les goûts: ils comptent de confortables appartements en attique, mais aussi des appartements avec vue sur la nature ou avec un grand jardin, tous aménagés selon les normes les plus récentes. Une pompe à chaleur performante garantit des températures agréables pendant la saison froide; en été, le système de *free-cooling* évacue la chaleur du bâtiment. Les forêts, les champs et les parcs à proximité invitent à des promenades, le long de l'Aar ou au château des Habsbourg dans les vignobles tout proches.

Une desserte idéale

La gare de Schinznach-Bad est à trois minutes à pied et l'entrée d'autoroute de Birrfeld, à cinq minutes de voiture. A partir de Brugg, des trains rapides mènent partout, ainsi que la ligne de S12 et un train direct pour l'aéroport de Zurich. Le jardin d'enfants et l'école primaire sont accessibles à pied. Les écoles secondaires se trouvent à Veltheim et Brugg. Un supermarché Volg à Schinznach-Bad est idéal pour les achats du quotidien. Sinon, de nombreux commerces spécialisés se trouvent à Brugg, Lupfig ou Wildegg.

www.greenliving-wohnen.ch

-  3 complexes résidentiels comprenant 17 appartements en propriété
-  Environnement idyllique et familial
-  2½ à 5½ pièces
-  De 55 m² à 157 m² de surface habitable nette
-  22 places de parc intérieures
-  A partir de 571 000 CHF

Votre experte en immobilier

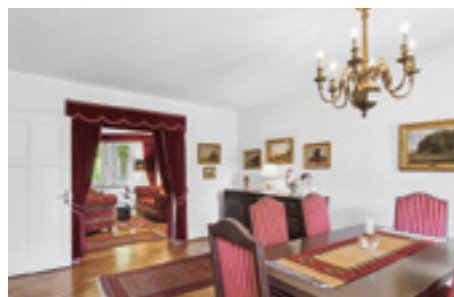
Sanja Häfliger
Téléphone 056 204 30 33
sanja.haefliger@swisslife.ch

Agence générale Baden
Täferstrasse 1a
5405 Dättwil
www.immopulse.ch

Biens immobiliers *coup de cœur*

Il reste encore quelques-uns de ces bijoux extraordinaires. Des biens rares qui se distinguent non seulement par leur emplacement convoité, mais aussi par leur charme et leur style particulier. Quatre biens d'exception spécialement sélectionnés pour vous.

Bâle (BS)



| | |
|-----------------------|--------------------|
| Villa | |
| Année de construction | 1928 |
| Terrain | 247 m ² |
| Surface habitable | 165 m ² |
| Pièces | 7 |
| Prix | sur demande |

 **Viktoria Kapp**
Téléphone 061 227 88 48



Delley (FR)



| | |
|----------------------------|--------------------|
| Maison d'architecte | |
| Année de construction | 2015 |
| Surface habitable | 185 m ² |
| Pièces | 4 |
| Prix | 1,16 mio. CHF |

 **David Voegelin**
Téléphone 032 723 18 92

Rebeuvelier (JU)



| | |
|----------------------------|--------------|
| Maison individuelle | |
| Année de construction | 1800 |
| Pièces | 9 |
| Prix | 1,4 mio. CHF |

 **Nadine Ramel**
Téléphone 079 363 42 66

Bondo (GR)



| | |
|-----------------------|--------------------|
| Rustico | |
| Année de construction | 1650 |
| Terrain | 287 m ² |
| Surface habitable | 198 m ² |
| Pièces | 5 |
| Prix | 720 000 CHF |

 **Niculò Conrad**
Téléphone 081 258 38 07

Du rêve immobilier à l'immobilier de vos rêves

Des résidences exclusives idéalement situées

Vaste piscine intérieure, espace sauna rustique ou cave à vins raffinée: chacun a sa propre définition du bien de luxe. Pour Swiss Life Immopulse, il s'agit de biens immobiliers qui sortent de l'ordinaire, idéalement situés et offrant une grande liberté de choix. Jugez-en par vous-même: vous trouverez dans ces pages une sélection de nos biens de luxe.

Vous souhaitez en savoir davantage sur la *commercialisation efficace* de biens immobiliers de luxe?

Prenez rendez-vous avec l'un ou l'une de nos spécialistes du segment haut de gamme et faites-vous conseiller gratuitement:

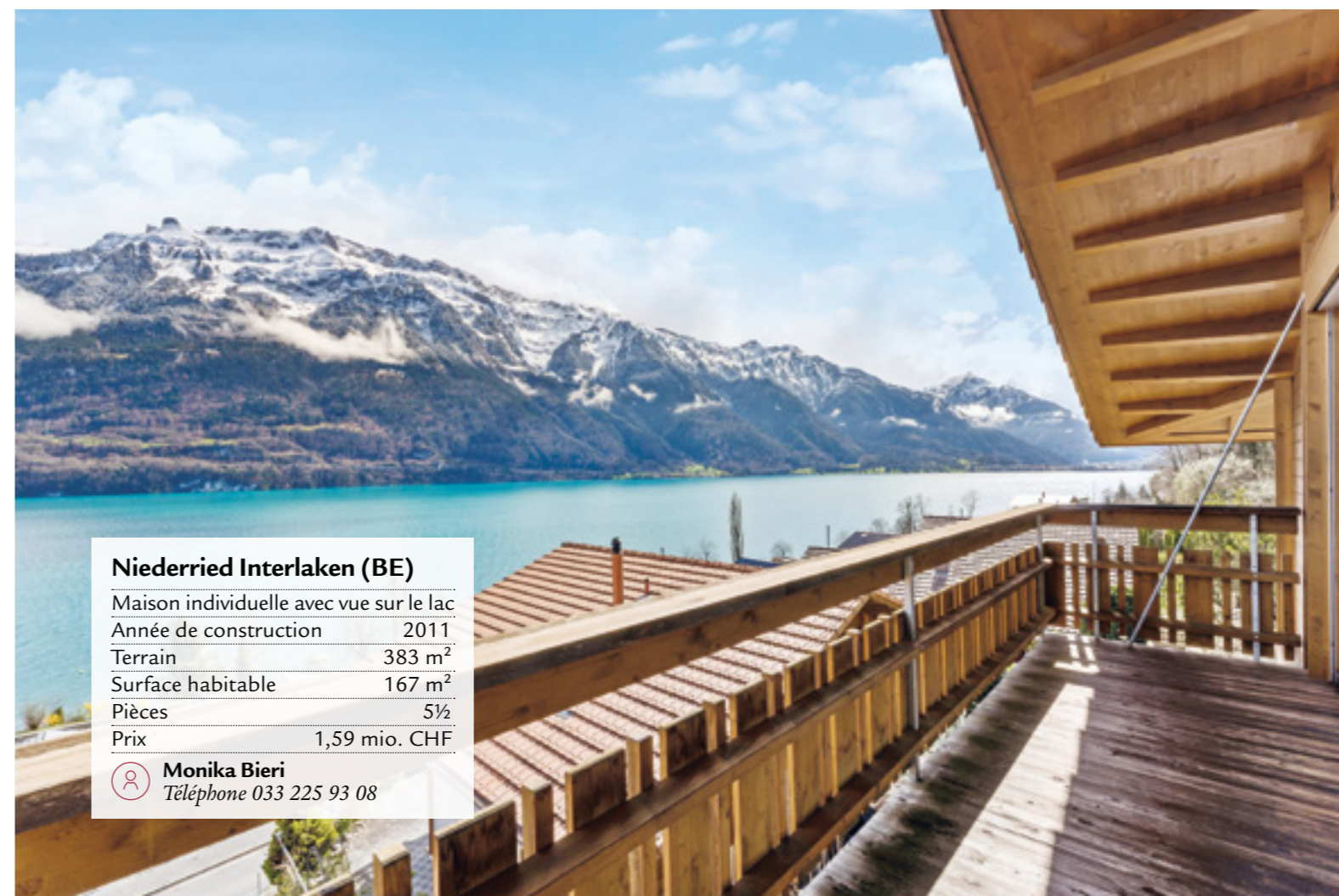
Tél. 021 329 29 99



Gstaad (BE)

| | |
|-----------------------|---------------------|
| Chalet | |
| Année de construction | 1961 |
| Terrain | 1000 m ² |
| Surface habitable | 279 m ² |
| Pièces | 13 |
| Prix | 6,5 mio. CHF |

 **Patric Kühn**
Téléphone 044 925 39 49



Niederried Interlaken (BE)


| | |
|---|--------------------|
| Maison individuelle avec vue sur le lac | |
| Année de construction | 2011 |
| Terrain | 383 m ² |
| Surface habitable | 167 m ² |
| Pièces | 5½ |
| Prix | 1,59 mio. CHF |

 **Monika Bieri**
Téléphone 033 225 93 08



Aarburg (AG)

| | |
|-----------------------|---------------------|
| Villa | |
| Année de construction | 2013 |
| Terrain | 1631 m ² |
| Surface habitable | 348 m ² |
| Pièces | 6½ |
| Prix | 4,5 mio. CHF |

 **Pasquale Ferullo**
Téléphone 078 603 77 01



Camorino (TI)

| | |
|-----------------------------|--------------------|
| Duplex lumineux avec jardin | |
| Année de construction | 2001 |
| Terrain | 700 m ² |
| Surface habitable | 240 m ² |
| Pièces | 11 |
| Prix | 2,5 mio. CHF |

 **Davide Dellamora**
Téléphone 079 199 22 37



Weggis (LU)

| | |
|---------------------------|---------------------|
| Villa avec vue sur le lac | |
| Année de construction | 2006 |
| Terrain | 3009 m ² |
| Surface habitable | 170 m ² |
| Pièces | 4½ |
| Prix | 2,99 mio. CHF |

 **Manuela Hosch**
Téléphone 041 729 24 54



Davesco-Soragno (TI)


| | |
|-------------------------------|----------------------|
| Luxeux appartement en attique | |
| Année de construction | 2011 |
| Terrain | 338,7 m ² |
| Surface habitable | 205,2 m ² |
| Pièces | 4½ |
| Prix | 1,95 mio. CHF |

 **Federico Panico**
Téléphone 091 911 99 35



Rämismühle (ZH)

| | |
|-----------------------|--------------------|
| Loft en attique | |
| Année de construction | 2002 |
| Surface habitable | 546 m ² |
| Pièces | 8½ |
| Prix | 2,75 mio. CHF |

 **Christina Peter**
Téléphone 052 265 75 92



Herrliberg (ZH)


| | |
|--------------------------------------|--------------------|
| Chalet d'exception en guise de cocon | |
| Année de construction | 2007 |
| Surface habitable | 168 m ² |
| Pièces | 5½ |
| Prix | 3,4 mio. CHF |

 **Julian Lander**
Téléphone 044 925 39 72



Einsiedeln (SZ)

| | |
|-----------------------|--------------------|
| Villa | |
| Année de construction | 2022 |
| Terrain | 499 m ² |
| Surface habitable | 175 m ² |
| Pièces | 4½ |
| Prix | 2,25 mio. CHF |

 **Andreas Zehnder**
Téléphone 041 819 83 66



Frasnacht (TG)

| | |
|-----------------------|--------------------|
| Villa | |
| Année de construction | 2014 |
| Terrain | 661 m ² |
| Surface habitable | 248 m ² |
| Pièces | 7½ |
| Prix | 1,85 mio. CHF |

 **Stefan Egger**
Téléphone 071 228 60 94

Des placements à valeur durable

Les immeubles de rendement: un investissement rentable

Vous cherchez des possibilités d'investissement?
Les placements directs dans des immeubles
résidentiels et commerciaux vous garantissent
des rendements intéressants. Nous avons
sélectionné quatre biens pour vous.

Vous souhaitez
faire évaluer
un *immeuble de
rendement*?

Prenez rendez-vous avec l'un
ou l'une de nos spécialistes
en immobilier du segment
Immeubles de rendement:

Tél. 021 329 29 99

District de Winterthour (ZH)
Immeubles locatifs



vendu



| | |
|----------------------------------|------|
| Rendement brut | 4,7% |
| Année de construction/rénovation | 1990 |
| Nombre d'unités | 14 |
| Volume de placement | a.i. |

 **Peter Müller**
Téléphone 043 284 37 48

Monthey (VS)
Immeubles locatifs



vendu



| | |
|----------------------------------|------|
| Rendement brut | 5,3% |
| Année de construction/rénovation | 1986 |
| Nombre d'unités | 20 |
| Volume de placement | a.i. |

 **Peter Müller**
Téléphone 043 284 37 48

Canton d'Argovie (AG)
Terrain à bâtir / développement



| | |
|-------------------------------------|--------------------------|
| Nombre d'unités | 3 parcelles |
| Superficie | > 12 000 m ² |
| Surface utile principale réalisable | env. 6000 m ² |
| Volume de placement | 10 mio. CHF |

 **Ilija Mutapcic**
Téléphone 043 284 46 84

District de Kreuzlingen (TG)
Immeuble locatif



vendu



| | |
|----------------------------------|---------------|
| Rendement brut | 4,0% |
| Année de construction/rénovation | 1899/en cours |
| Nombre d'unités | 15 |
| Volume de placement | 4 mio. CHF |

 **Ilija Mutapcic**
Téléphone 043 284 46 84

1000

biens
immobiliers
pour vous

Les pages suivantes vous présentent quelques-unes des offres de notre portefeuille immobilier actuel à l'échelle nationale. Consultez notre catalogue immobilier en ligne pour découvrir d'autres offres et obtenir des informations détaillées sur les différents biens. Grâce à la fonction de recherche et de filtre étendue, vous trouverez rapidement le bien immobilier de vos rêves.

L'ensemble de notre
offre immobilière:

[www.immopulse.ch/
biens-immobiliers](http://www.immopulse.ch/biens-immobiliers)



1 Préverenges (VD)



2 Vulliens (VD)



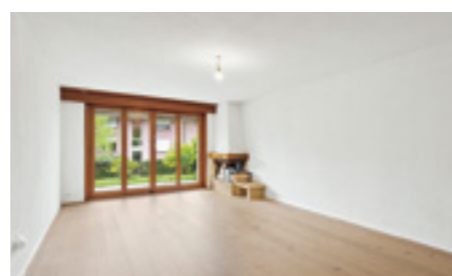
3 Gilly (VD)



4 Eysins (VD)



5 Avry-sur-Matran (FR)



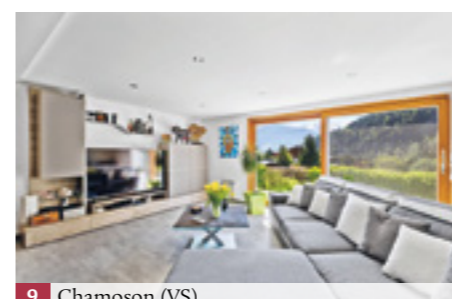
6 Montreux (VD)



7 Ovronnaz (VS)



8 Iséables (VS)



9 Chamoson (VS)



10 Conthey (VS)



11 Anzère (VS)



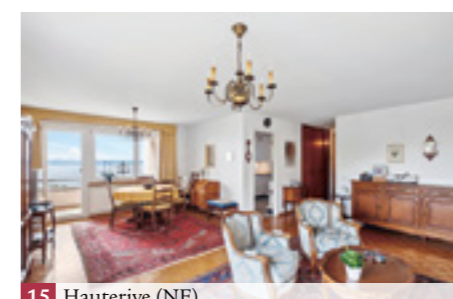
12 Evolène (VS)



13 Cormondrèche (NE)



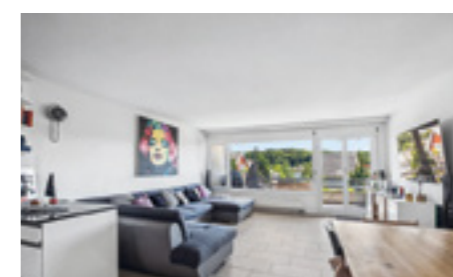
14 Villiers (NE)



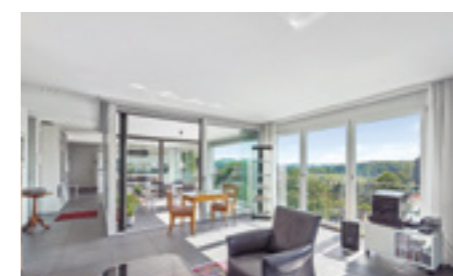
15 Hauterive (NE)



16 Les Ponts-de-Martel (NE)



17 Bremgarten b. Bern (BE)



18 Bolligen (BE)

1 1028 Préverenges
2½ pièces
Surf. hab. 75 m²
Prix 860 000 CHF

2 1085 Vulliens
6½ pièces
Surf. hab. 230 m²
Prix 1,875 mio. CHF

3 1183 Gilly
5 pièces
Surf. hab. 180 m²
Prix 1,75 mio. CHF

4 1262 Eysins
4 pièces
Surf. hab. 108 m²
Prix 990 000 CHF

5 1754 Avry-sur-Matran
4½ pièces
Surf. hab. 170 m²
Prix 575 000 CHF

6 1820 Montreux
4½ pièces
Surf. hab. 125 m²
Prix 1,05 mio. CHF

7 1911 Ovronnaz
6½ pièces
Surf. hab. 160 m²
Prix 1,19 mio. CHF

8 1914 Iséables
4 pièces
Surf. hab. 67 m²
Prix 350 000 CHF

9 1955 Chamoson
4½ pièces
Surf. hab. 99 m²
Prix 950 000 CHF

10 1964 Conthey
8 pièces
Surf. hab. 180 m²
Prix 1,05 mio. CHF

11 1972 Anzère
8 pièces
Surf. hab. 350 m²
Prix 1,595 mio. CHF

12 1983 Evolène
4½ pièces
Surf. hab. 110 m²
Prix 749 000 CHF

13 2036 Cormondrèche
4½ pièces
Surf. hab. 137 m²
Prix 1,125 mio. CHF

14 2057 Villiers
6 pièces
Surf. hab. 165 m²
Prix 885 000 CHF

15 2068 Hauterive
4 pièces
Surf. hab. 85 m²
Prix 490 000 CHF

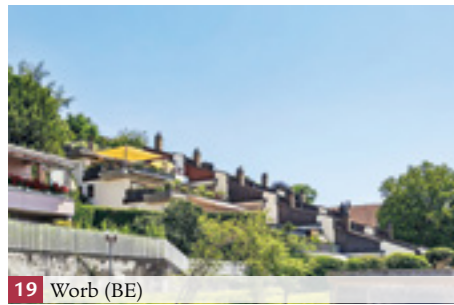
16 2316 Les Ponts-de-Martel
9½ pièces
Prix 1,25 mio. CHF

17 3047 Bremgarten
b. Bern
4½ pièces
Surf. hab. 119 m²
Prix 850 000 CHF

18 3065 Bolligen
4½ pièces
Surf. hab. 124 m²
Prix 1,19 mio. CHF

Les biens immobiliers
sont classés par ordre
croissant en fonction
du numéro postal
d'acheminement.

Surf. hab.:
surface habitable
Terr.:
terrain
Prix:
prix de vente



19 Worb (BE)



25 Thörigen (BE)



29 Ried-Brig (VS)



35 Riehen (BS)



41 Obergerlafingen (SO)



20 Münsingen (BE)

Vous souhaitez connaître les tendances actuelles en matière d'immobilier?

Avec notre newsletter, vous restez à jour:

www.immopulse.ch/nouvelles



21 Münsingen (BE)



22 Aarberg (BE)



26 Walliswil-Nbipp (BE)



32 Hofstetten (SO)



38 Reigoldswil (BL)



44 Madiswil (BE)



23 Kallnach (BE)



27 Lenk im Simmental (BE)



33 Riehen (BS)



39 Diegten (BL)



45 Erlinsbach (SO)



24 Urtenen-Schönbühl (BE)



28 Meiringen (BE)



34 Riehen (BS)



40 Zuchwil (SO)



46 Unterentfelden (AG)

19 3076 Worb
4½ pièces
Surf. hab. 126 m²
Prix 1,25 mio. CHF

20 3110 Münsingen
4½ pièces
Surf. hab. 118 m²
Prix 990 000 CHF

21 3110 Münsingen
2 appartements
6½ pièces
Surf. hab. 165 m²
Prix 790 000 CHF

22 3270 Aarberg
5½ pièces
Surf. hab. 138 m²
Prix 960 000 CHF

23 3283 Kallnach
7½ pièces
Surf. hab. 205 m²
Terr. 542 m²
Prix 1,51 mio. CHF

24 3322 Urtenen-Schönbühl
4½ pièces
Surf. hab. 93 m²
Prix 540 000 CHF

25 3367 Thörigen
5½ pièces
Surf. hab. 154 m²
Prix 940 000 CHF

26 3380 Walliswil-Nbipp
5½ pièces
Surf. hab. 156 m²
Prix 650 000 CHF

27 3775 Lenk im Simmental
5 pièces
Surf. hab. 95 m²
Prix 985 000 CHF

28 3860 Meiringen
5½ pièces
Surf. hab. 136 m²
Prix 449 500 CHF

29 3911 Ried-Brig
4½ pièces
Surf. hab. 98 m²
Prix 490 000 CHF

30 3989 Blützingen
2½ pièces
Surf. hab. 45 m²
Prix 220 000 CHF

31 4112 Bättwil
4½ pièces
Surf. hab. 131 m²
Prix 1,3 mio. CHF

32 4114 Hofstetten
5½ pièces
Surf. hab. 220 m²
Prix sur demande

33 4125 Riehen
3 pièces
Surf. hab. 68 m²
Prix 555 000 CHF

34 4125 Riehen
5 pièces
Surf. hab. 177 m²
Prix 1,35 mio. CHF

35 4125 Riehen
5 pièces
Surf. hab. 182 m²
Prix 1,435 mio. CHF

36 4143 Dornach
6½ pièces
Surf. hab. 203 m²
Prix 1,69 mio. CHF

37 4146 Hochwald
6½ pièces
Surf. hab. 197 m²
Prix 990 000 CHF

38 4418 Reigoldswil
5½ pièces
Surf. hab. 140 m²
Prix 626 000 CHF

39 4457 Diegten
6½ pièces
Surf. hab. 199 m²
Prix 790 000 CHF

40 4528 Zuchwil
2½ pièces
Surf. hab. 72 m²
Prix 430 000 CHF

41 4564 Obergerlafingen
5½ pièces
Surf. hab. 132 m²
Prix 625 000 CHF

42 4663 Aarburg
5½ pièces
Surf. hab. 180 m²
Prix 1,29 mio. CHF

43 4914 Roggwil
Surf. hab. 249 m²
Prix 220 000 CHF

44 4934 Madiswil
2½ pièces
Surf. hab. 56 m²
Prix 248 000 CHF

45 5015 Erlinsbach
8 pièces
Surf. hab. 224 m²
Prix 1,09 mio. CHF

46 5035 Unterentfelden
5½ pièces
Surf. hab. 168 m²
Prix 1,17 mio. CHF



47 Oberentfelden (AG)



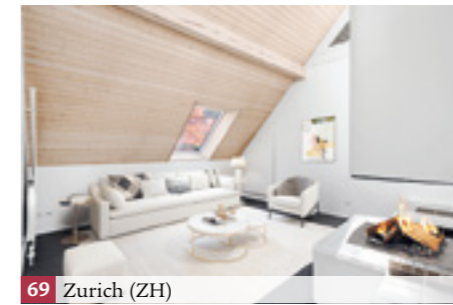
53 Dottikon (AG)



59 Lungern (OW)



63 Schattdorf (UR)



69 Zurich (ZH)



48 Frick (AG)



54 Wohlen (AG)



60 Ennetbürgen (NW)



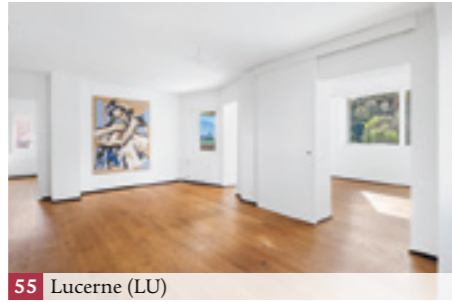
64 Gordola (TI)



70 Zurich (ZH)



49 Hornussen (AG)



55 Lucerne (LU)

Vous souhaitez découvrir le monde de l'immobilier?

Immopulse.TV vous présente des biens attrayants et vous fournit des informations précieuses:

www.immopulse.ch/tele



65 Ponto Valentino (TI)



71 Adlikon b. Regensdorf (ZH)



50 Sulz (AG)



56 Lucerne (LU)



66 Lamone (TI)



72 Wilchingen (SH)



51 Holderbank (AG)



57 Root (LU)



61 Emmetten (NW)



67 Grancia (TI)



73 Schleithem (SH)



52 Neuenhof (AG)



58 Alpnach Dorf (OW)



62 Altdorf (UR)



68 Says (GR)



74 Uhwiesen (ZH)

47 5036 Oberentfelden
6 pièces
Surf. hab. 160 m²
Prix 910 000 CHF

48 5070 Frick
4½ pièces
Surf. hab. 110 m²
Prix 930 000 CHF

49 5075 Hornussen
5½ pièces
Surf. hab. 311 m²
Prix 920 000 CHF

50 5085 Sulz
6½ pièces
Surf. hab. 154 m²
Prix 920 000 CHF

51 5113 Holderbank
7½ pièces
Surf. hab. 200 m²
Prix 1,95 mio. CHF

52 5432 Neuenhof
3 appartements
Surf. hab. 350 m²
Prix 2,1 mio. CHF

53 5605 Dottikon
4½ pièces
Surf. hab. 114 m²
Prix 880 000 CHF

54 5610 Wohlen
7½ pièces
Surf. hab. 180 m²
Prix 990 000 CHF

55 6003 Lucerne
3 pièces
Surf. hab. 78 m²
Prix 990 000 CHF

56 6014 Lucerne
3½ pièces
Surf. hab. 70 m²
Prix 585 000 CHF

57 6037 Root
4½ pièces
Surf. hab. 139 m²
Prix 1,475 mio. CHF

58 6055 Alpnach Dorf
4½ pièces
Surf. hab. 122 m²
Prix 920 000 CHF

59 6078 Lungern
9 pièces
Surf. hab. 243,2 m²
Prix 1,3 mio. CHF

60 6373 Ennetbürgen
3½ pièces
Surf. hab. 100 m²
Prix 1,46 mio. CHF

61 6376 Emmetten
4½ pièces
Surf. hab. 136 m²
Prix 1,029 mio. CHF

62 6460 Altdorf
5½ pièces
Surf. hab. 140 m²
Prix 795 000 CHF

63 6467 Schattdorf
7 pièces
Surf. hab. 130 m²
Prix 850 000 CHF

64 6596 Gordola
Terrain
Terr. 1064 m²
Prix 1,03 mio. CHF

65 6724 Ponto Valentino
10½ pièces
Surf. hab. 370 m²
Prix 1,299 mio. CHF

66 6814 Lamone
4 pièces
Surf. hab. 140 m²
Prix 995 000 CHF

67 6916 Grancia
6 pièces
Surf. hab. 105 m²
Prix 500 000 CHF

68 7202 Says
9½ pièces
Surf. hab. 186 m²
Prix 1,29 mio. CHF

69 8002 Zurich
4½ pièces
Surf. hab. 135 m²
Prix 2,87 mio. CHF

70 8047 Zurich
6½ pièces
Surf. hab. 140 m²
Prix 2,39 mio. CHF

71 8106 Adlikon b. Regensdorf
4 pièces
Surf. hab. 84 m²
Prix 865 000 CHF

72 8217 Wilchingen
4½ pièces
Surf. hab. 209 m²
Prix 1,39 mio. CHF

73 8226 Schleithem
Bâtiments résidentiels et commerciaux / 4 appartements
Surf. hab. 304 m²
Prix 1,69 mio. CHF

74 8248 Uhwiesen
8½ pièces
Surf. hab. 185 m²
Prix 1,395 mio. CHF



75 Uhwiesen (ZH)



81 Turbenthal (ZH)



87 Mönchaltorf (ZH)



76 Ramsen (SH)



82 Gibswil (ZH)



88 Wetzikon (ZH)



77 Dietlikon (ZH)



83 Hörhausen (TG)



89 Grüt (Gossau) ZH)



78 Tagelswangen (ZH)



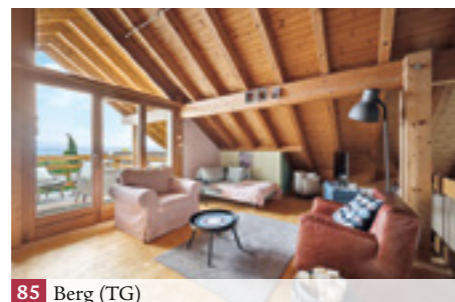
84 Nussbaumen (TG)



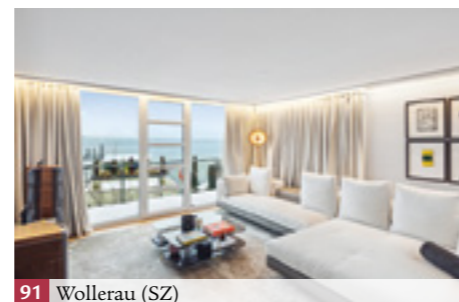
90 Wollerau (SZ)



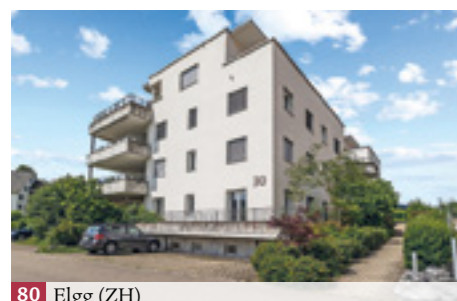
79 Hinwil (ZH)



85 Berg (TG)



91 Wollerau (SZ)



80 Elgg (ZH)



86 Istighofen (TG)



92 Einsiedeln (SZ)



93 Obfelden (ZH)



97 Wald (AR)



94 Ottenbach (ZH)



98 Herisau (AR)

Vous n'avez pas trouvé ici le bien de vos rêves?

Nous vous aidons dans vos recherches:

www.immopulse.ch/recherche



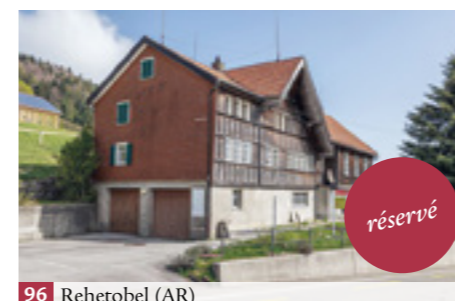
99 Hohentannen (TG)



100 Widnau (SG)



95 Bergdietikon (AG)



96 Rehetobel (AR)

75 8248 Uhwiesen
8 pièces
Surf. hab. 280 m²
Prix 2,0 mio. CHF

76 8262 Ramsen
7½ pièces
Surf. hab. 230 m²
Prix 1,3 mio. CHF

77 8305 Dietlikon
3½ pièces
Surf. hab. 91 m²
Prix 1,09 mio. CHF

78 8317 Tagelswangen
5½ pièces
Surf. hab. 146 m²
Prix 1,48 mio. CHF

79 8340 Hinwil
7½ pièces
Surf. hab. 200 m²
Prix 1,85 mio. CHF

80 8353 Elgg
5½ pièces
Surf. hab. 215 m²
Prix 1,28 mio. CHF

81 8488 Turbenthal
6½ pièces
Surf. hab. 143 m²
Prix 1,29 mio. CHF

82 8498 Gibswil
4½ pièces
Surf. hab. 124 m²
Prix 995 000 CHF

83 8507 Hörhausen
5½ pièces
Surf. hab. 125 m²
Prix 975 000 CHF

84 8537 Nussbaumen
Nouvelle construction,
3 maisons individuelles
5½ pièces
Surf. hab. 125 m²
Prix 1,49 mio. CHF

85 8572 Berg
5½ pièces
Surf. hab. 190 m²
Prix 1,545 mio. CHF

86 8575 Istighofen
4½ pièces
Surf. hab. 120 m²
Prix 445 000 CHF

87 8617 Mönchaltorf
6½ pièces
Surf. hab. 180 m²
Prix 1,79 mio. CHF

88 8623 Wetzikon
4½ pièces
Surf. hab. 120 m²
Prix 1,15 mio. CHF

89 8624 Grüt (Gossau)
3½ pièces
Surf. hab. 93 m²
Prix 990 000 CHF

90 8832 Wollerau
Maison mitoyenne
4½ pièces
Surf. hab. 170 m²
Prix 4,25 mio. CHF

91 8832 Wollerau
4½ pièces
Surf. hab. 96 m²
Prix 1,49 mio. CHF

92 8836 Einsiedeln
4½ pièces
Surf. hab. 147 m²
Prix 1,75 mio. CHF

93 8912 Obfelden
4½ pièces
Surf. hab. 128 m²
Prix 1,09 mio. CHF

94 8913 Ottenbach
3 pièces
Surf. hab. 69 m²
Prix 495 000 CHF

95 8962 Bergdietikon
4½ pièces
Surf. hab. 170 m²
Prix 4,25 mio. CHF

96 9038 Rehetobel
7½ pièces
Surf. hab. 182 m²
Prix 775 000 CHF

97 9044 Wald
Terrain à bâtir
Terr. 626 m²
Prix 240 000 CHF

98 9100 Herisau
4½ pièces
Surf. hab. 87 m²
Prix 630 000 CHF

99 9216 Hohentannen
7 pièces
Surf. hab. 178 m²
Prix 890 000 CHF

100 9443 Widnau
7½ pièces
Surf. hab. 220 m²
Prix sur demande

Swiss Life Immopulse: *votre partenaire pour la vente réussie de biens immobiliers.*

«Nous mettons tout notre engagement et toute notre expertise en œuvre pour une vente sûre et réussie de votre bien – en accordant toujours une place centrale à vos besoins.»

Philipp Urech, directeur Swiss Life Immopulse

Avec plus de 70 experts et expertes en immobilier présents sur plus de 40 sites à travers toute la Suisse, nous sommes toujours proches de chez vous. Nous connaissons les marchés immobiliers locaux et nous nous portons garants du succès de votre vente grâce à notre accès à une vaste clientèle et à notre commercialisation ciblée.



**1,4 million de
clientes et clients**



**Réseau de distribution
national**



**Commercialisation
sur mesure**



**Experts et expertes en
immobilier chevronnés**

Atteindre son objectif à l'aide de spécialistes – pour un avenir financier en toute liberté de choix.



Découvrir Swiss Life Immopulse (vidéo)
www.immopulse.ch/decouvrir



Vente immobilière avec
Swiss Life Immopulse (vidéo)
www.immopulse.ch/vendre



Impressum: Editeur Swiss Life Responsable Philipp Urech, directeur Swiss Life Immopulse **Mise en page** dialogköpfe GmbH **Adresse de la rédaction/commandes** Swiss Life, IMMOPULSE Magazin, General-Guisan-Quai 40, Postfach, 8022 Zurich, immopulse@swisslife.ch **Relecture et traduction** Swiss Life Language Services **Impression et envoi** cube media FO-Fotorotar AG, Zurich **Tirage** 46 480 en allemand, 12 580 en français, 1570 en italien **Parution** biannuelle **Clause juridique** Les informations fournies dans cette publication sur les produits et les prestations ne s'assimilent pas à des offres au sens juridique du terme.



SwissLife

Une plus grande liberté de choix grâce à la propriété du logement

www.swisslife.ch/immopulse