

Infrastruktur – Einblick in diese Anlagekategorie

Stefan Bieri, Leiter Investment Controlling & Accounting
lic. oec. publ.

Zürich, 12. September 2024

Agenda

- 1. Einleitung**
- 2. Exkurs: Infrastruktur auf Gemeindeebene**
- 3. Anlagen in Infrastruktur bei Pensionskassen**
- 4. Entwicklung von Infrastrukturanlagen**
- 5. Fazit**

Einleitung

Disclaimer

- Die ausgewählten Beispiele stellen keine Anlageempfehlungen dar.
- **SLPS gibt keine Anlageempfehlungen ab.**

Infrastruktur – Selbstverständlich im Alltag

- Welche Infrastruktur haben Sie heute schon bewusst / unbewusst benutzt?
 - Elektrizitätsnetz (Hochspannung / Mittelspannung / Niederspannung / Kraftwerke)
 - Wasser
 - Abwasser
 - Strasse / Eisenbahn / Tram
 - Parkhaus / Velostation
 - Rechenzentren
 - Kabelnetze
 - Mobilfunktürme

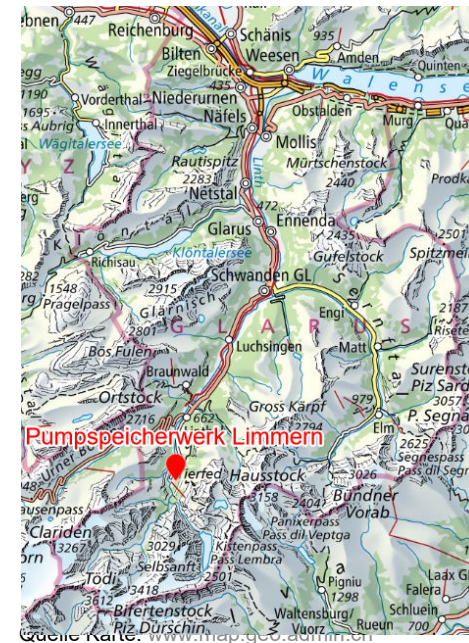
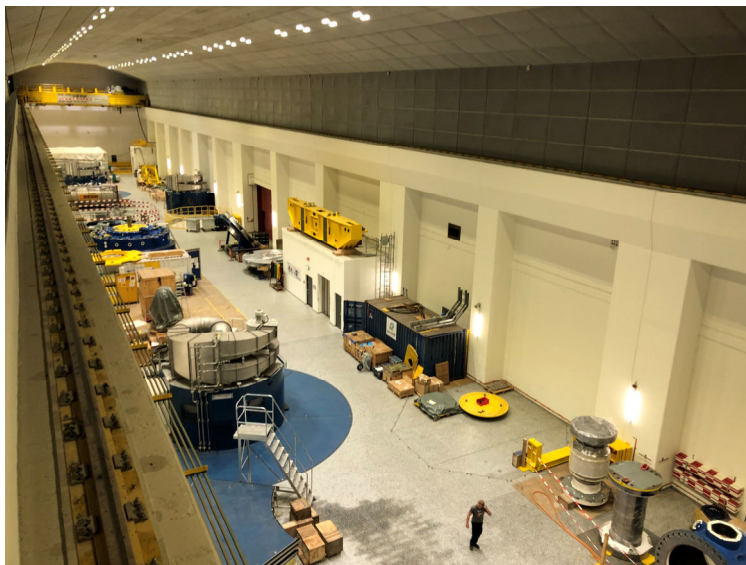
- Ohne Infrastruktur ist unser modernes Leben nicht möglich!

Infrastruktursektoren

Transport	Energie & Versorgung	Kommunikation	Öffentliche Gebäude
<ul style="list-style-type: none"> - Flughäfen - Häfen - (Maut-)Strassen - Parkhäuser /-plätze - Brücken - Tunnels - Eisenbahn - Cargo Sous Terrain - ... 	<ul style="list-style-type: none"> - Elektrizitätsnetze - Stromerzeugung - Gasnetze - Wasserstoff - Stromspeicher - Wasser - Abwasser - KVA/Recyclingcenter - Fernwärme - Synthetischer Treibstoff - ... 	<ul style="list-style-type: none"> - Rechenzentren - Kabelnetze - Mobilfunktürme - Satelliten - ... 	<ul style="list-style-type: none"> - Verwaltungsgebäude - Spitäler - Altersheime - Gefängnisse - Schulen - Universitäten - Mehrzweckhallen - Stadien - Hallenbäder - ...
<ul style="list-style-type: none"> - Flugzeuge - Schiffe - Eisenbahnwaggon - ... 			

Beispiel Infrastruktur: Pumpspeicherwerk Limmern

- Besichtigung September 2020



Quelle Bilder: Stefan Bieri

Exkurs: Infrastruktur auf Gemeindeebene

Vorstellung

- Gemeinderat in Berikon AG, verantwortlich für
 - Elektrizitätsversorgung
 - Wasserversorgung
 - Abwasserbeseitigung
 - Strassenbau / -beleuchtung
 - ...



Quelle Karte: www.map.geo.admin.ch

Stromverteilung: Beispiel Trafostation in Berikon



Quelle Bilder: Stefan Bieri

Wasserversorgung: Reservoir in Berikon



Quelle Bilder: Stefan Bieri

Abwasserbeseitigung: ARA Bremgarten



Quelle Bilder: Stefan Bieri

Herausforderungen Infrastruktur in der Gemeinde

- Ausbau Stromnetz (zusätzliche Trafostationen, Netzverstärkungen aufgrund PV-Anlagen, E-Mobilität, Wärmepumpen)
- Sanierungen Leitungen (Wasser, Abwasser, Stromnetz) und Strassen
- Bevölkerungswachstum
- Ausbau / Erneuerung Abwasserreinigungsanlage
- Neubau / Sanierung Schulhäuser, Sportanlagen und öffentliche Gebäude
- Regularien

- ➔ Unsere Infrastrukturen haben ihren Preis
- ➔ In der Schweiz ist (noch) genügend Geld dafür vorhanden



Quelle Bild: Stefan Bieri

Anlagen in Infrastruktur bei Pensionskassen

BVV 2 – Anlagen in Infrastruktur

- Seit 1. Oktober 2020 stellen Anlagen in Infrastrukturen eine eigene zulässige Anlagekategorie für Pensionskassen dar (Art. 53 Abs. 1 Buchstabe c BVV2)
- Investitionen können direkt oder mittels kollektiver Anlagen vorgenommen werden (Art. 53 Abs. 2 BVV2)
- Maximal 10% des PK-Vermögens darf in Infrastrukturanlagen investiert werden (Art. 55 Buchstabe f BVV2)

Eigenschaften von Infrastrukturinvestments

Langfristiger Anlageperspektive	<ul style="list-style-type: none">• Der Anlagehorizont entspricht der Laufzeit langfristiger Verbindlichkeiten wie beispielsweise Pensionsverpflichtungen
Inflationsschutz	<ul style="list-style-type: none">• Umsätze oft inflationsindexiert (regulierte Branchen, Konzessionsverträge,...)
Attraktive risikobereinigte Renditen	<ul style="list-style-type: none">• Langfristige Cashflows, durch Sach- bzw. Realwerte abgesichert• Hohe Markteintrittsbarrieren und hohe volkswirtschaftliche Bedeutung
Ausschüttungen	<ul style="list-style-type: none">• Regelmässige und stetige Ausschüttungen sind möglich
Geringe Korrelation	<ul style="list-style-type: none">• Portfoliodiversifikation, relativ geringe Korrelation zu anderen Anlageklassen• Senkung Portfoliorisiko
Nachhaltigkeit	<ul style="list-style-type: none">• Können sich eignen sich für Umsetzung von ESG-Zielen• Beitrag für künftige Generationen

Infrastrukturanlagen in der Schweiz

- Viel Infrastrukturanlagen sind in der Schweiz im Besitz der öffentlichen Hand (Bund, Kantone, Gemeinden) → keine Investitionsmöglichkeiten für Vorsorgeeinrichtungen
 - Wasserversorgung / Abwasserbeseitigung
 - KVA
 - Autobahnen / Strassen / Schienen / Brücken / Tunnel
 - Öffentliche Gebäude / Schulhäuser / Sportanlagen / Gefängnisse
- Bei diesen Infrastrukturanlagen bestehen Investitionsmöglichkeiten für Vorsorgeeinrichtungen in der Schweiz
 - Stromnetze / Stromerzeugung / Stromverteilung / Stromspeicher
 - Gasnetze / Fernwärme
 - Flughäfen
 - Kabelnetze / Mobilfunktürme
 - Rechenzentren
 - Eisenbahnwaggons

Börsenkotierte Infrastrukturanbieter in der Schweiz

- Einige Infrastrukturanbieter in der Schweiz sind an der Börse kotiert

Swisscom	Aventron (OTC)
BKW	CKW (OTC)
Flughafen Zürich	Holdigaz (OTC)
Naturenergie Holding	Repower (OTC)
Romande Energie	WWZ (OTC)

- Liste unvollständig und keine Empfehlung
- Aber: Diese Unternehmen werden gemäss BVV 2 den Aktien zugeordnet

Public-Private Partnership (PPP)

- In Zeiten von leeren Staatskassen haben diverse Länder Public-Private Partnership (PPP) ins Leben gerufen
 - Vertraglich geregelte langfristige Zusammenarbeit zwischen öffentlichem Auftraggeber und privatem Auftragnehmer
 - Privater Auftragnehmer finanziert eine Infrastruktur
 - Privater Auftragnehmer ist für den Unterhalt der Infrastruktur verantwortlich
 - Privater Auftragnehmer wird über die Vertragsdauer entschädigt
 - Am Ende der Vertragsdauer geht die Infrastruktur zurück an den öffentlichen Auftraggeber

Beispiel PPP Deutschland: A5 Offenburg – Karlsruhe



Quelle Bild: Google Maps

Via Solutions Südwest

HOME / PROJEKT A5 / DATEN UND FAKTEN

DAS PROJEKT IM ÜBERBLICK

Konzessionsstrecke	km 641+200 - 700+983 (Länge ca. 59,8 km)
Konzessionsdauer	30 Jahre
Konzessionsvolumen	rund 850 Mio. Euro
Ausbau	km 660+010 - 701+500 (Länge ca. 41,5 km)
Verkehrsbelastung	DTV ≈ 70 – 80.000 Fz/24h
Querschnitt	RQ 35,5
Ingenieurbauwerke	57 Brücken
Aktiver Lärmschutz	16,7 km
Bauzeit	4,5 Jahre
Reine Baukosten	rund 350 Mio. Euro

- Anteil an Via Solutions Südwest GmbH & Co. KG könnte Teil eines Infrastrukturfonds sein
- Ertrag aus LKW-Maut → Partizipation an steigenden Mautgebühren und steigender Nutzung durch LKW

Quelle: <https://www.via-suedwest.de/projekt-a5/daten-und-fakten/>

Risiken von Infrastrukturanlagen

- Infrastruktur ist in der Regel ein Monopolgut → Starke Regulation seitens Gesetzgeber
- Risiko von Änderungen der Regulation während der Laufzeit
- Lange vertragliche Laufzeit
- Investition ist langfristig gebunden → Vorzeitiger Ausstieg erschwert möglich
- Änderung Vergütung über die Laufzeit
 - Streichung Subventionen
 - Reduktion Ertrag pro Einheit
- Kosten Rückbau und Entsorgung

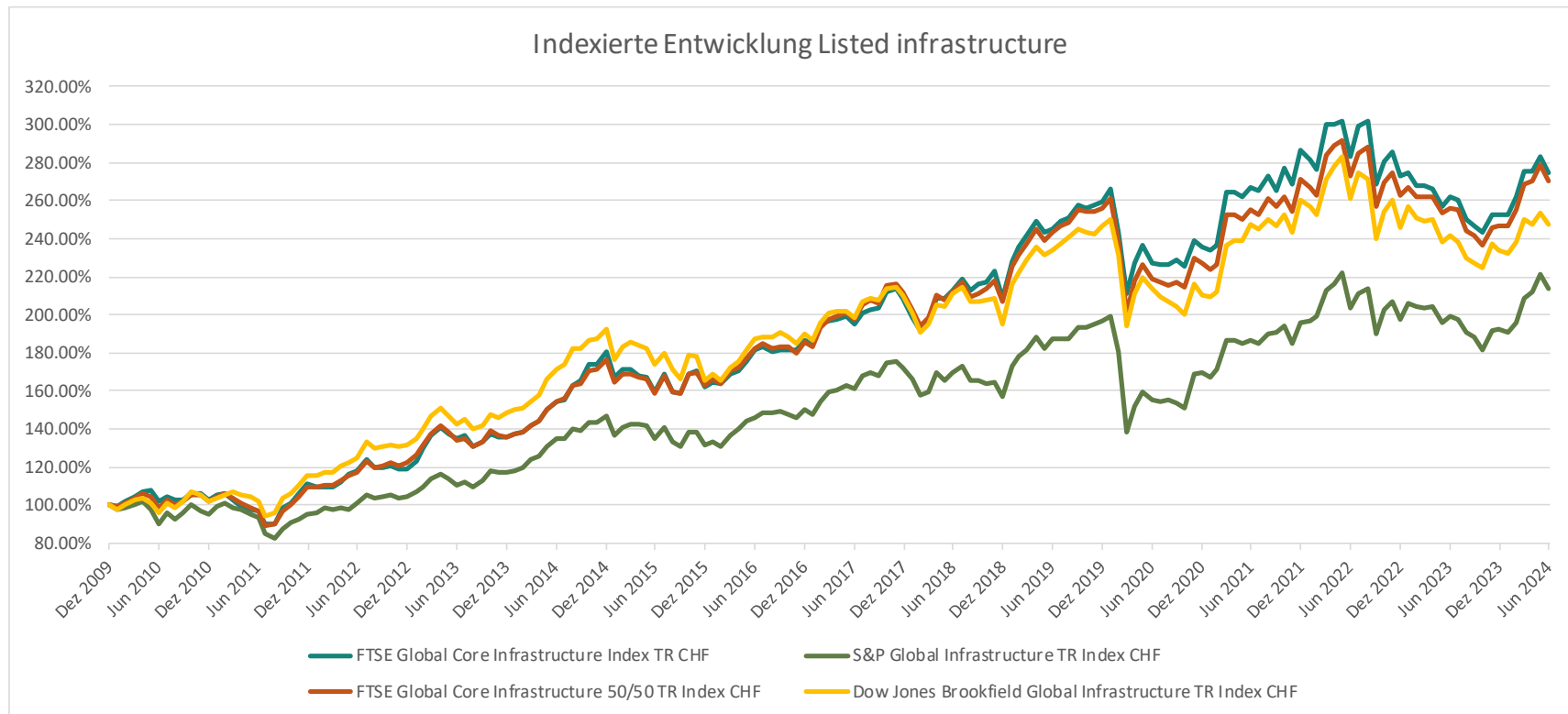
- Teile der Risiken können aber über breite Diversifikation (Länder / Regionen / Infrastruktursektoren) reduziert werden!

Investitionsmöglichkeiten in Infrastrukturanlagen

- Aktien von börsenkotierten Infrastrukturanbietern
- Infrastruktur-Anlagestiftungen
 - Eingehen Commitments mittels Kapitalabrufen und -rückzahlungen → nicht / schwer planbar
 - Begrenzte oder unbegrenzte Laufzeit
 - Auf Vorsorgeeinrichtungen ausgerichtet
 - Vorzeitiger Ausstieg schwierig und mit hohen Kosten verbunden
- Evergreen Infrastrukturfonds
 - Direktes Investment in Infrastruktur ab Tag 1 vollständig möglich
 - Unbegrenzte Laufzeit
 - Ausstieg unter Einhaltung von Kündigungsfristen und Einschränkungen jederzeit möglich
 - Auf diverse Investorenkreise ausgerichtet

Entwicklung von Infrastrukturanlagen

Kursentwicklung Infrastruktur-Indizes 2010 – Juni 2024



Kum. Performance

174.35%

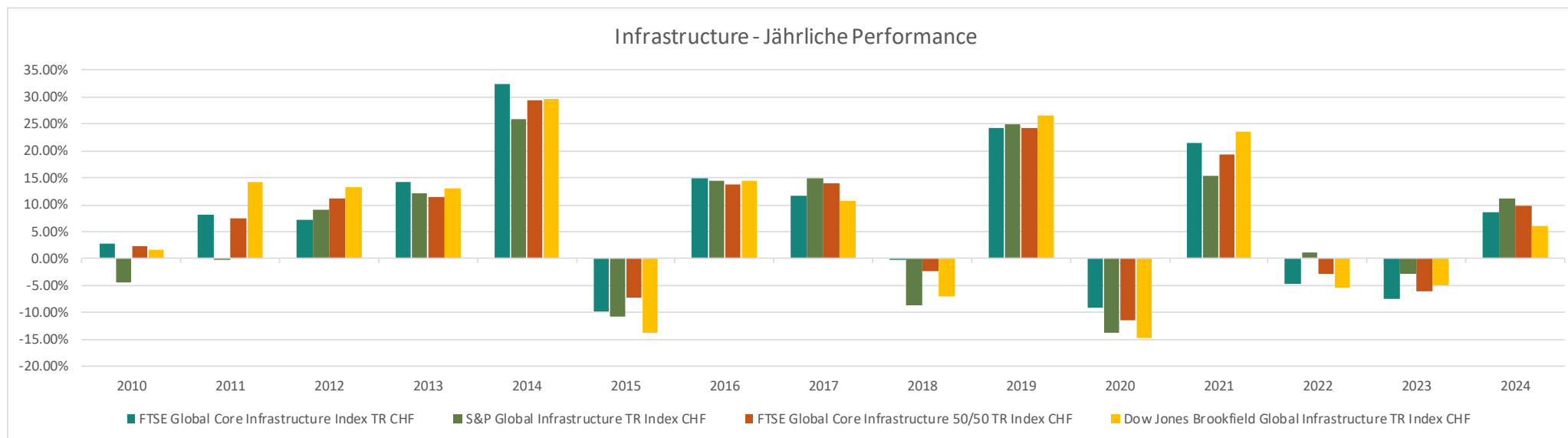
113.68%

170.86%

147.97%

Quelle: eigene Berechnungen auf Basis Daten Bloomberg

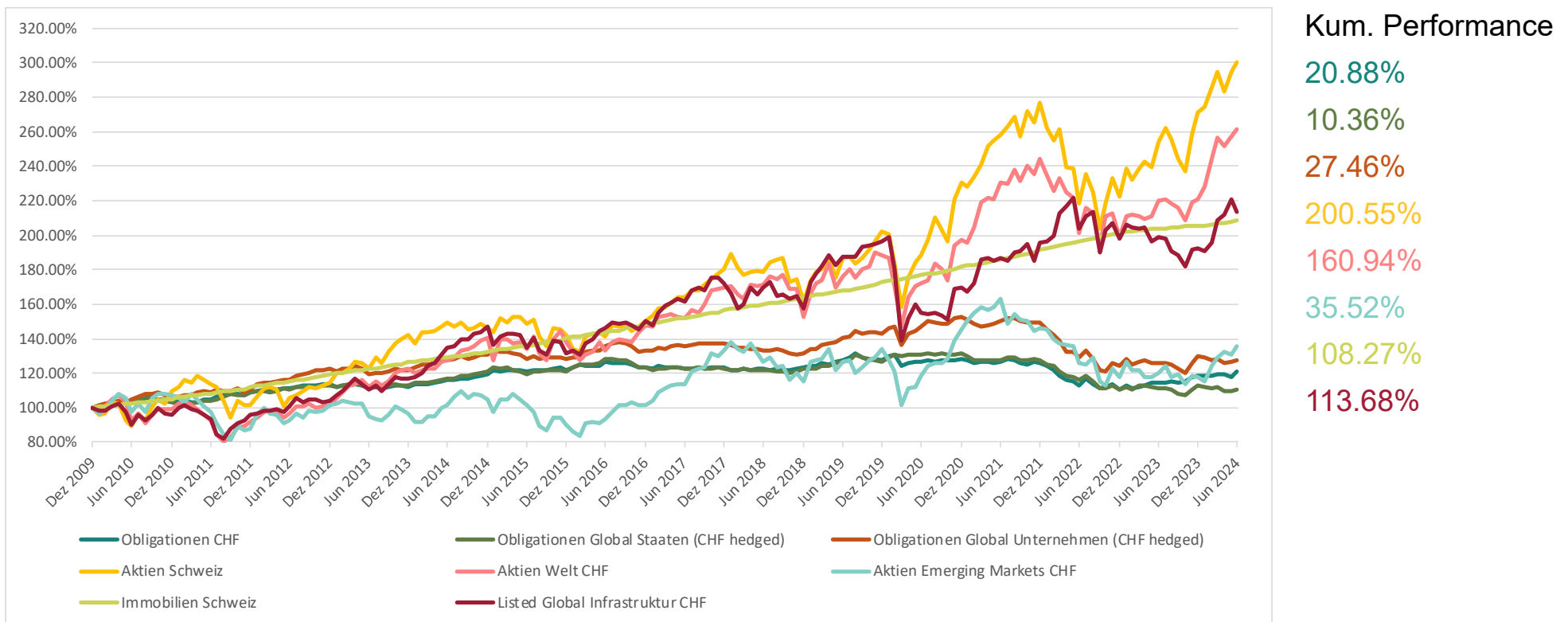
Jährliche Performance Infrastruktur-Indizes 2010 – Juni 2024



Jahr	2010	2011	2012	2013	2014	2015	2016	2017	2018	2019	2020	2021	2022	2023	2024
FTSE Global Core Infrastructure Index TR CHF	2.77%	8.12%	7.26%	14.23%	32.44%	-9.91%	14.98%	11.74%	-0.12%	24.27%	-9.03%	21.53%	-4.59%	-7.55%	8.61%
S&P Global Infrastructure TR Index CHF	-4.45%	-0.08%	9.18%	12.16%	25.81%	-10.76%	14.33%	14.86%	-8.78%	24.99%	-13.70%	15.37%	1.10%	-2.81%	11.14%
FTSE Global Core Infrastructure 50/50 TR Index CHF	2.23%	7.42%	11.23%	11.48%	29.38%	-7.33%	13.65%	14.08%	-2.41%	24.15%	-11.48%	19.33%	-2.93%	-6.17%	9.78%
Dow Jones Brookfield Global Infrastructure TR Index CHF	1.59%	14.10%	13.21%	13.04%	29.55%	-13.73%	14.42%	10.71%	-7.13%	26.66%	-14.81%	23.62%	-5.43%	-4.88%	5.95%

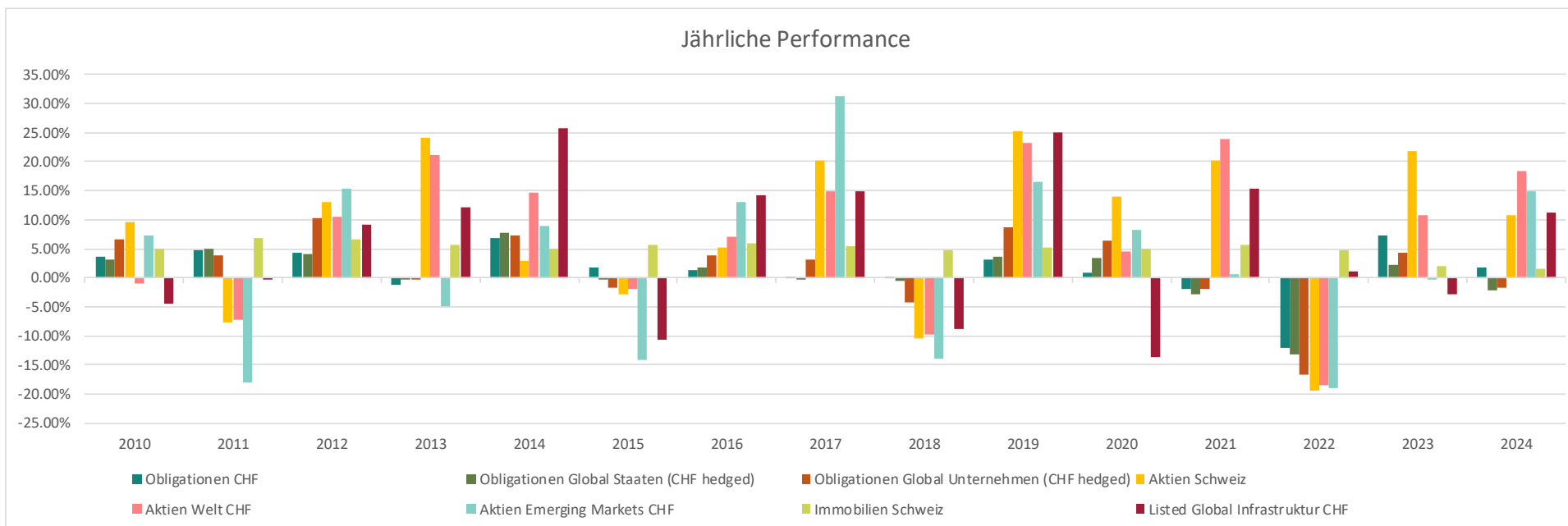
Quelle: eigene Berechnungen auf Basis Daten Bloomberg

Vergleich Kursentwicklung Anlagen 2010 – Juni 2024



Quelle: eigene Berechnungen auf Basis Daten Bloomberg

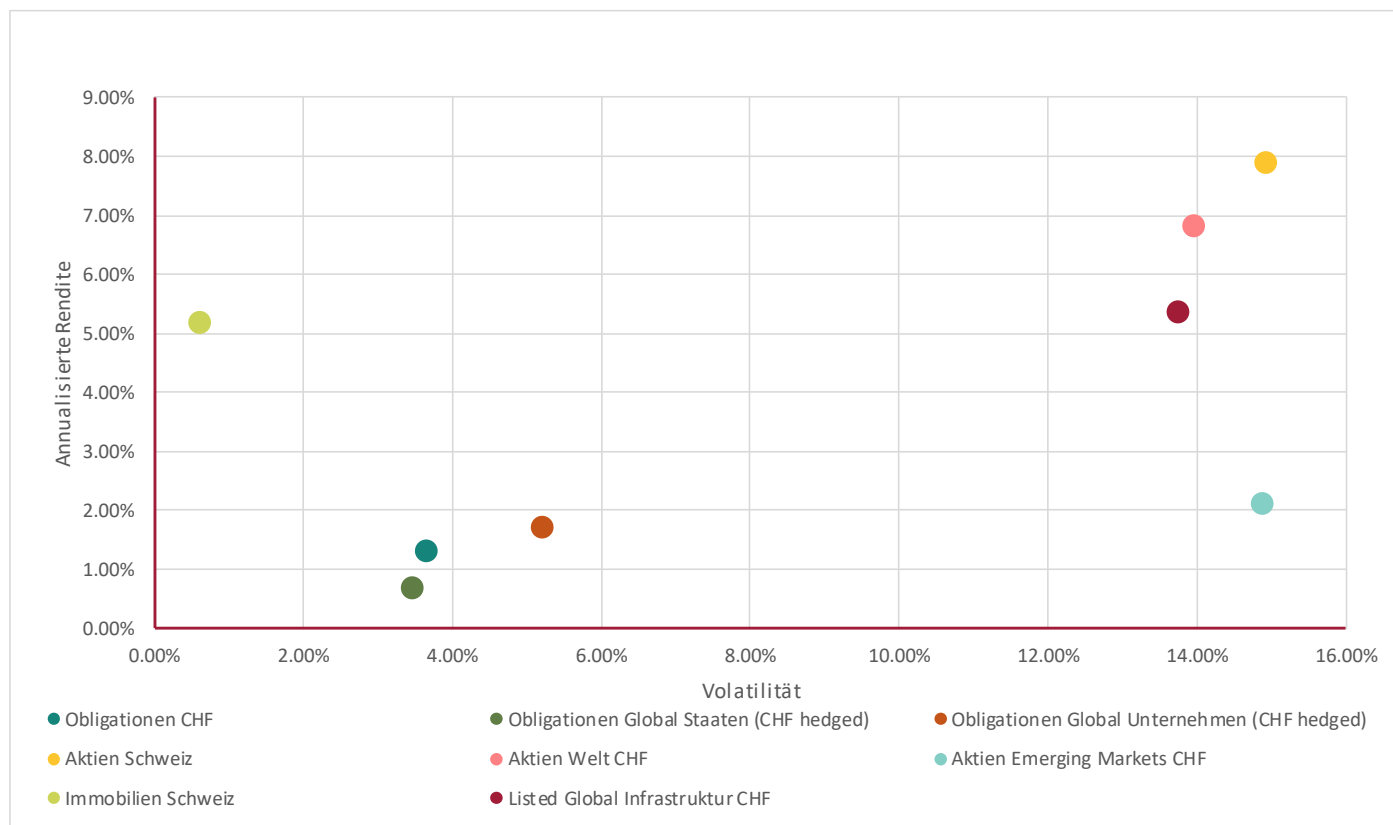
Jährliche Performance Anlagen 2010 – Juni 2024



Jahr	2010	2011	2012	2013	2014	2015	2016	2017	2018	2019	2020	2021	2022	2023	2024
Obligationen CHF	3.65%	4.83%	4.21%	-1.30%	6.82%	1.77%	1.32%	0.13%	0.07%	3.05%	0.90%	-1.82%	-12.10%	7.36%	1.74%
Obligationen Global Staaten (CHF hedged)	3.20%	5.10%	4.02%	-0.33%	7.85%	-0.16%	1.70%	-0.31%	-0.43%	3.66%	3.47%	-2.96%	-13.21%	2.14%	-2.16%
Obligationen Global Unternehmen (CHF hedged)	6.65%	3.88%	10.30%	-0.35%	7.24%	-1.80%	3.92%	3.15%	-4.20%	8.75%	6.40%	-1.95%	-16.72%	4.24%	-1.73%
Aktien Schweiz	9.55%	-7.62%	13.18%	24.10%	2.93%	-2.74%	5.32%	20.11%	-10.44%	25.19%	14.06%	20.14%	-19.46%	21.77%	10.81%
Aktien Welt CHF	-1.03%	-7.33%	10.44%	21.05%	14.61%	-1.98%	7.09%	14.84%	-9.72%	23.22%	4.45%	23.90%	-18.44%	10.82%	18.37%
Aktien Emerging Markets CHF	7.39%	-18.17%	15.36%	-5.00%	8.92%	-14.25%	13.06%	31.26%	-13.88%	16.55%	8.34%	0.51%	-19.08%	-0.04%	14.82%
Immobilien Schweiz	4.91%	6.89%	6.52%	5.73%	5.06%	5.80%	5.83%	5.42%	4.88%	5.18%	5.06%	5.73%	4.86%	2.00%	1.46%
Listed Global Infrastruktur CHF	-4.45%	-0.08%	9.18%	12.16%	25.81%	-10.76%	14.33%	14.86%	-8.78%	24.99%	-13.70%	15.37%	1.10%	-2.81%	11.14%

Quelle: eigene Berechnungen auf Basis Daten Bloomberg

Rendite/Risiko-Vergleich 2010 – Juni 2024



Ann. Rendite

1.32%

0.68%

1.69%

7.88%

6.84%

2.12%

5.19%

5.38%

Volatilität

3.67%

3.47%

5.23%

14.93%

13.97%

14.88%

0.61%

13.75%

Quelle: eigene Berechnungen auf Basis Daten Bloomberg

Korrelation Anlagen 2010 – Juni 2024

Korrelation 2010 - Juni 2024

	Obligationen CHF	Obligationen Global Staaten (CHF hedged)	Obligationen Global Unternehmen (CHF hedged)	Aktien Schweiz	Aktien Welt CHF	Aktien Emerging Markets CHF	Immobilien Schweiz	Listed Global Infrastruktur CHF
Obligationen CHF	1.00	0.78	0.75	0.18	0.17	0.12	-0.13	0.22
Obligationen Global Staaten (CHF hedged)	0.78	1.00	0.75	0.08	-0.01	-0.02	0.00	0.09
Obligationen Global Unternehmen (CHF hedged)	0.75	0.75	1.00	0.53	0.34	0.39	-0.01	0.41
Aktien Schweiz	0.18	0.08	0.53	1.00	0.80	0.69	-0.03	0.65
Aktien Welt CHF	0.17	-0.01	0.34	0.80	1.00	0.72	-0.04	0.82
Aktien Emerging Markets CHF	0.12	-0.02	0.39	0.69	0.72	1.00	-0.03	0.66
Immobilien Schweiz	-0.13	0.00	-0.01	-0.03	-0.04	-0.03	1.00	0.03
Listed Global Infrastruktur CHF	0.22	0.09	0.41	0.65	0.82	0.66	0.03	1.00

Quelle: eigene Berechnungen auf Basis Daten Bloomberg

Fazit

Fazit Infrastrukturanlagen

- Ohne Infrastruktur ist unser modernes Leben nicht möglich
- Infrastrukturanlagen sind zum Teil sehr kapitalintensiv (Erstellung / Ersatz)
- Infrastrukturanlagen mit ihren diversen Sektoren können eine interessante Ergänzung für ein breites langfristiges Portfolio sein
- Infrastrukturanlagen in der Schweiz oftmals in öffentlicher Hand
- Im Ausland werden Infrastrukturanlagen mittels PPP zusammen mit Privaten realisiert
- Diverse Investitionsmöglichkeiten in Infrastrukturanlagen:
 - Aktien von börsenkotierten Infrastrukturanbieter
 - Direktinvestments in PPP
 - Infrastruktur-Anlagestiftungen
 - Evergreen Infrastrukturfonds
- Wie jede Anlageklasse bieten Infrastrukturanlagen Chancen und Risiken

Offene Fragen?

Fragen / Anmerkungen vom Publikum?

Besten Dank für Ihre Aufmerksamkeit!

Sprechen Sie mit uns!

Stefan Bieri

lic. oec. publ.

Leiter Investment Controlling &
Accounting

Telefon +41 58 311 21 40

Email stefan.bieri@slps.ch

Swiss Life Pension Services

Bern

Zentweg 13
3006 Bern

Zürich

General Guisan Quai 40
Postfach
8022 Zürich

Tel: 0800 00 25 25
pension.services@slps.ch
www.slps.ch

*Wir unterstützen Menschen dabei,
ein selbstbestimmtes Leben zu führen.*

Beispiel Infrastruktur: Kraftwerk Grimsel

- Besichtigung September 2015



Quelle Karte: www.map.geo.admin.ch

Quelle Bilder: Stefan Bieri